

Mail yedekleme

Microsoft Outlook Kurulumu:

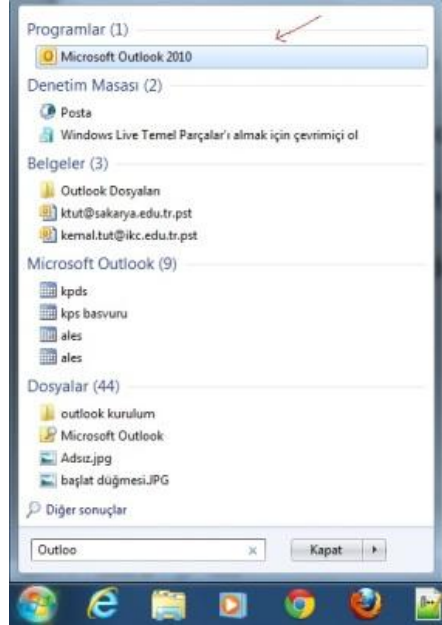
1-)Ekranın sol alt kısmında bulunan başlat düğmesine farenin sol tuşu ile tıklayınız



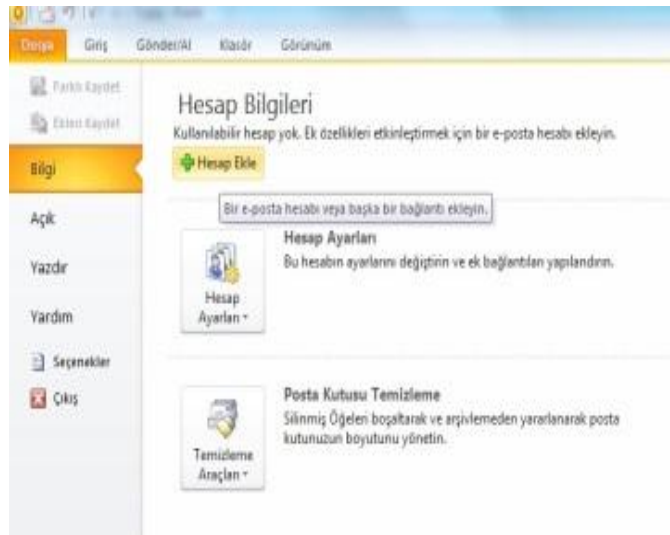
2-)Açılan menüdeki” programları ve dosyaları ara” bölümüne “Outlook” yazınız.



3-)Microsoft Outlook 2010 yazan simgeyi tıklayınız.



4-) Açılan pencerede sol üste bulunan “dosya” menüsünü tıklayıp ardından “bilgi” sekmesinde bulunan” hesap ekle” butonunu tıklayınız.



5-) Açılan pencerede “sunucu ayarlarını veya ek sunucu türlerini el ile yapılandır” kutucuğu işaretlenerek ileri butonunu tıklayınız.

Yeni Hesap Ekle

Otomatik Hesap Kurulumu
Diğer sunucu türlerine bağlanın.

E-posta Hesabı

Adınız:
Örneği: Elhan Adıdır.

E-posta Adresi:
Örneği: elhan@carthasi.com

Parola:
Parolayı Yeniden Yazın:
İnternet servisi sağlayıcınızın verdiği parolayı yazın.

Metin İletisi (SMS)

Sunucu ayarlarını veya ek sunucu türlerini el ile yapılandır

< Geri İleri > İptal

6-) Açılan pencerede “internet e posta” kutucuğu işaretleyerek ileri butonunu tıklayınız.

Yeni Hesap Ekle

Hizmet Seç

İnternet E-posta
E-posta iletisi göndermek ve almak için POP veya IMAP sunucunuza bağlanın.

Microsoft Exchange veya uyumlu bir hizmet
E-posta iletilerine, takvime, kılavlara ve sesli posta iletilerine bağlanın ve erişin.

Metin İletisi (SMS)
Mobile iletisi hizmetine bağlanın.

Diğer
Aşağıda gösterilen sunucu türüne bağlanın.
Fax Mail Transport

< Geri İleri > İptal

7-)Açılan pencerede Ad ve e posta bilgilerinizi giriniz. Sunucu bilgileri bölümünden hesap türü kısmında "POP3"ü seçiniz. Gelen ve giden mail sunucu kısımlarına "mail.ikc.edu.tr" olarak giriniz. Kullanıcı adı kısmına mail adresinizi **tam olarak** giriniz. Parolanınızı giriniz.

Yeni Hesap Ekle

İnternet E-posta Ayarları
Tüm bu ayarlar e-posta hesabınızın çalışabilmesi için gereklidir.

Kullanıcı Bilgileri
Adınız: Birisi
E-posta Adresi: birisi@ikc.edu.tr

Sunucu Bilgileri
Hesap Türü: POP3
Gelen posta sunucusu: mail.ikc.edu.tr
Giden posta sunucusu (SMTP): mail.ikc.edu.tr

Oturum Açma Bilgileri
Kullanıcı Adı: birisi@ikc.edu.tr
Parola: •••••
 Parolayı anımsa
 Güvenli Parola Kimlik Doğrulaması (SPA) kullanarak oturum açsın

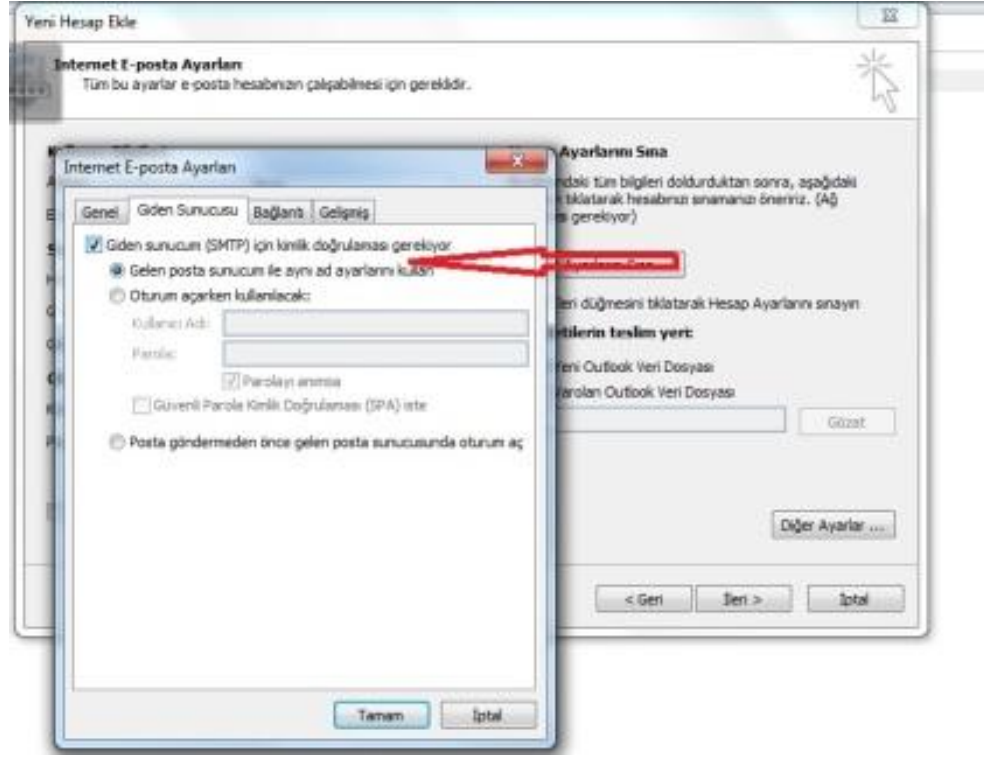
Hesap Ayarlarını Sına
Bu ekrandaki tüm bilgileri doldurduktan sonra, aşağıdaki düğmeyi tıklatarak hesabınızı sınavınızı öneririz. (Ağ bağlantısı gerekiyor)
Hesap Ayarlarını Sına ...
 İleri düğmesini tıklatarak Hesap Ayarlarını sınavın

Yeni iletilerin teslim yeri:
 Yeni Outlook Veri Dosyası
 Varolan Outlook Veri Dosyası
Gözet
Diğer Ayarlar ...

< Geri İleri > İptal

Ekranın sol alt kısmında **Diğer ayarlar** butonuna tıklayınız.

8-)Açılan pencerede giden sunucusu kısmında bulunan giden sunucum (Smtp) için kimlik doğrulaması gerekiyor kutucuğunu işaretleyip tamam butonunu tıklayınız.



9-)İleri butonunu tıklayınız.

10-) son butonunu tıklayınız.

Sorularınız veya destek talebiniz için Bilgi İşlem Dairesi Başkanlığında görevli teknisyen Kemal TUT ile görüşebilirsiniz.

Kemal TUT
dahili **1115**
kemaltut@ikc.edu.tr