

Yeni mail hesaplarına Microsoft Outlook Kurulumu:

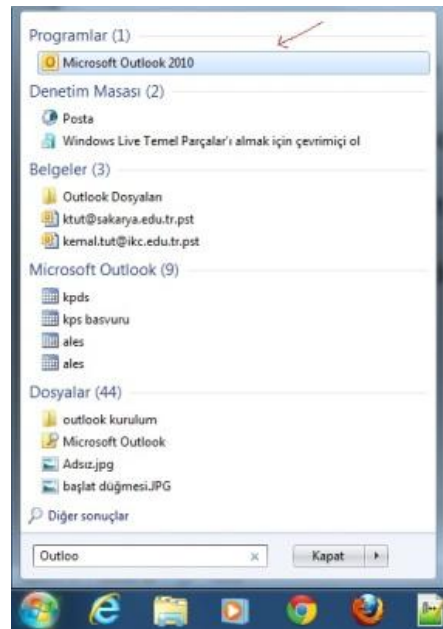
1-)Ekranın sol alt kısmında bulunan başlat düğmesine farenin sol tuşu ile tıklayınız



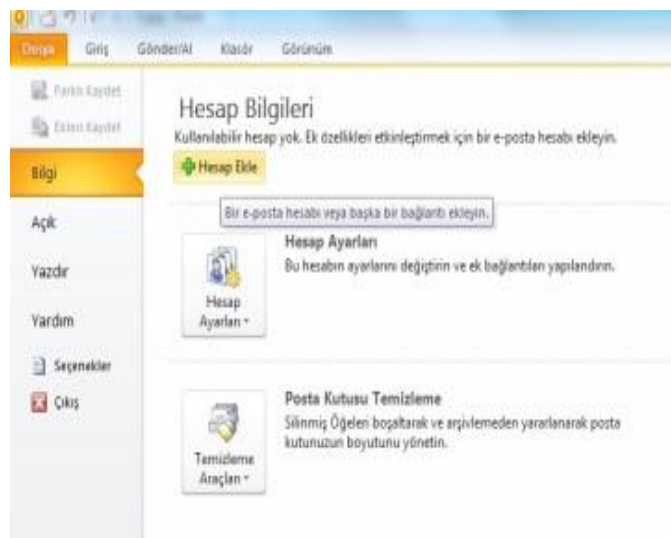
2-)Açılan menüdeki” programları ve dosyaları ara” bölümüne “Outlook “ yazınız.



3-)Microsoft Outlook 2010 yazan simgeyi tıklayınız.



4-) Açılan pencerede sol üste bulunan “dosya” menüsünü tıklayıp ardından “bilgi” sekmesinde bulunan” hesap ekle” butonunu tıklayınız.



5-) Açılan pencerede “sunucu ayarlarını veya ek sunucu türlerini el ile yapılandır” kutucuğu işaretlenerek ileri butonunu tıklayınız.

Yeni Hesap Ekle

Otomatik Hesap Kurulumu  
Diğer sunucu türlerine bağlanın.

E-posta Hesabı

Adınız:   
Örneği: Elhan Adımsı

E-posta Adresi:   
Örneği: elhan@carthassi.com

Parola:   
Parolayı Yeniden Yazın:   
İnternet servisi sağlayıcınızın verdiği parolayı yazın.

Metin İletisi (SMS)

Sunucu ayarlarını veya ek sunucu türlerini el ile yapılandır

< Geri İleri > İptal

6-)Açılan pencerede “internet e posta” kutucuğu işaretleyerek ileri butonunu tıklayınız.

Yeni Hesap Ekle

Hizmet Seç

İnternet E-posta  
E-posta iletisi göndermek ve almak için POP veya IMAP sunucunuza bağlanın.

Microsoft Exchange veya uyumlu bir hizmet  
E-posta iletilerine, takvime, kılavuzlara ve sesli posta iletilerine bağlanın ve erişin.

Metin İletisi (SMS)  
Mobile iletisi hizmetine bağlanın.

Diğer  
Aşağıda gösterilen sunucu türüne bağlanın.  
Fax Mail Transport

< Geri İleri > İptal

7-)Açılan pencerede Ad ve e posta bilgilerinizi giriniz. Sunucu bilgileri bölümünden hesap türü kısmında “POP3”ü seçiniz. Gelen ve giden mail sunucu kısımlarına “mail.ikc.edu.tr” olarak giriniz. Kullanıcı adı kısmına mail adresinizin @ işaretinden önceki kısmını giriniz. Parolanızı giriniz. Ekranın sol alt kısmında **Diğer ayarlar** butonuna tıklayınız.

8-)Açılan pencerede giden sunucusu kısmında bulunan giden sunucum (Smtpp) için kimlik doğrulaması gerektiriyor kutucuğunu işaretleyiniz.

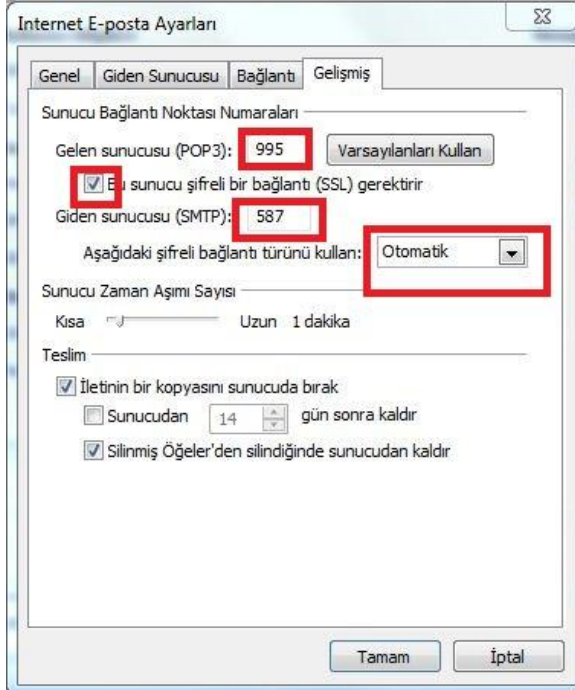
9-) Aynı pencerede gelişmiş sekmesini tıklayınız.

Gelen sunucu (pop3) kısmına 995 yazınız.

Giden sunucu (smtp) kısmına 587 ya da 25 yazınız.

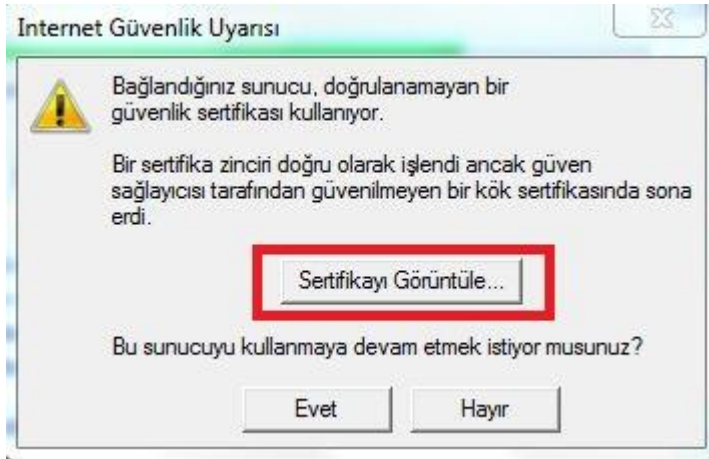
Bu sunucu şifreli bağlantı (ssl) gerektirir kısmındaki kutucuğu işaretleyiniz.

aşağıdaki şifreli bağlantı türünü kullan kısmından Otomatik seçiniz.



Tamam butonunu tıklayıp ileri butonunu tıklayınız. İleri Butonunu tıklayınız ,son butonunu tıklayınız

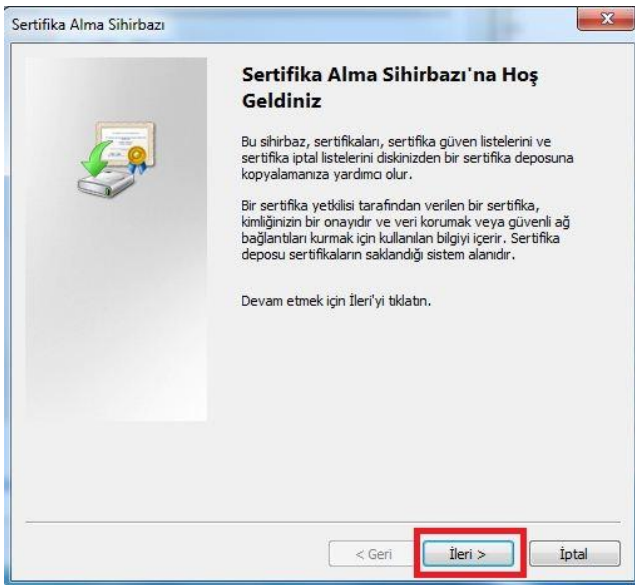
Gelen internet güvenlik uyarısı da sertifika görüntüle yi tıklayınız



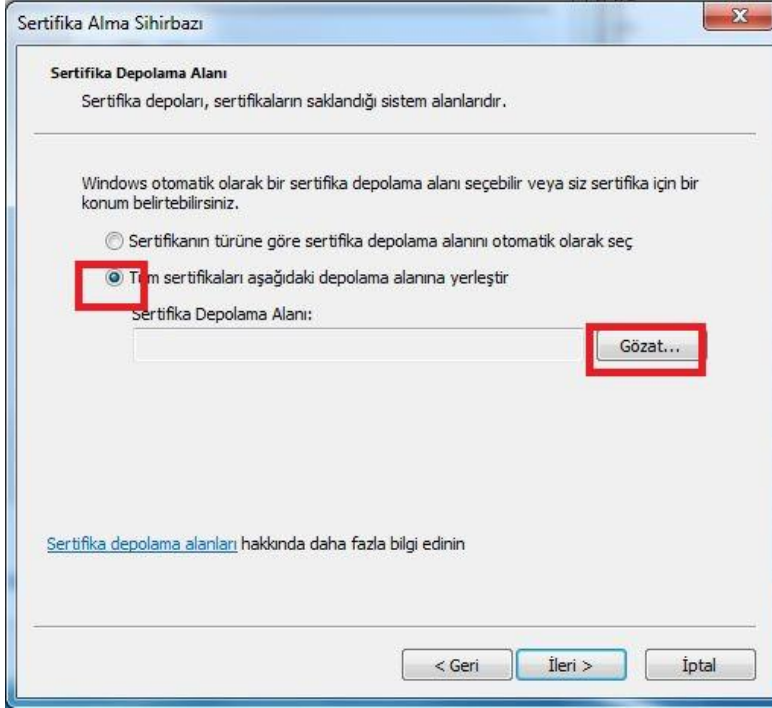
Açılan pencerede sertifika yükle butonunu tıklayınız.



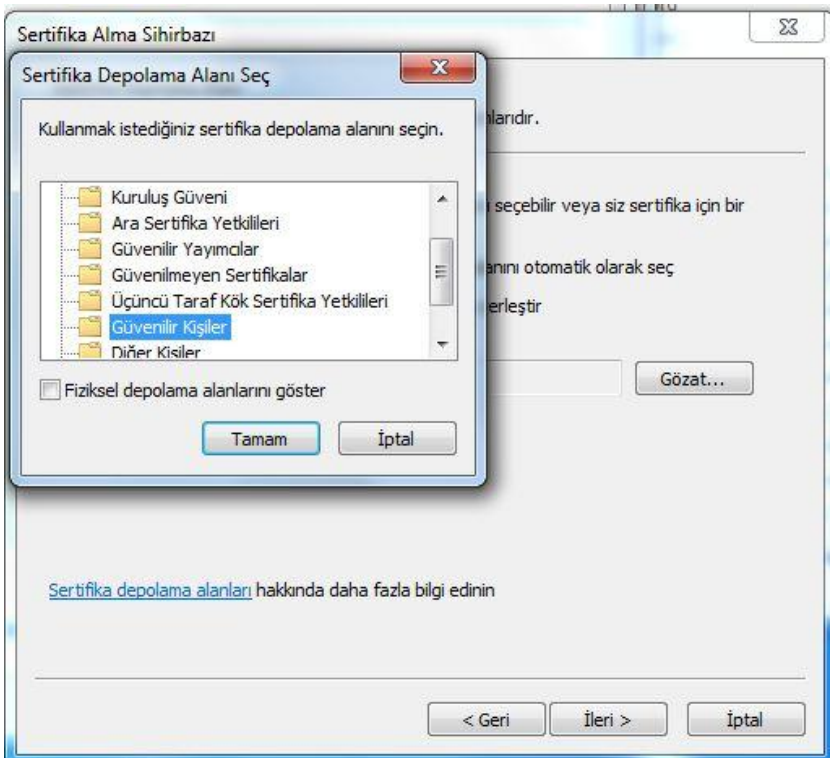
İleri butonunu tıklayınız.



Tüm sertifikaları aşağıdaki depolama alanına yerleştir kutucuğunu işaretleyiniz. Gözet butonunu tıklayınız.



Açılan pencerede Güvenilir Kişileri işaretleyip tamam butonuna tıklayınız. İleri butonunu tıklayınız.



Sorularınız veya destek talebiniz için Bilgi İşlem Dairesi Başkanlığında görevli teknisyen Kemal TUT ile görüşebilirsiniz.

Kemal TUT  
dahili 1115  
kemaltut@ikc.edu.tr